

Hilfe & Support

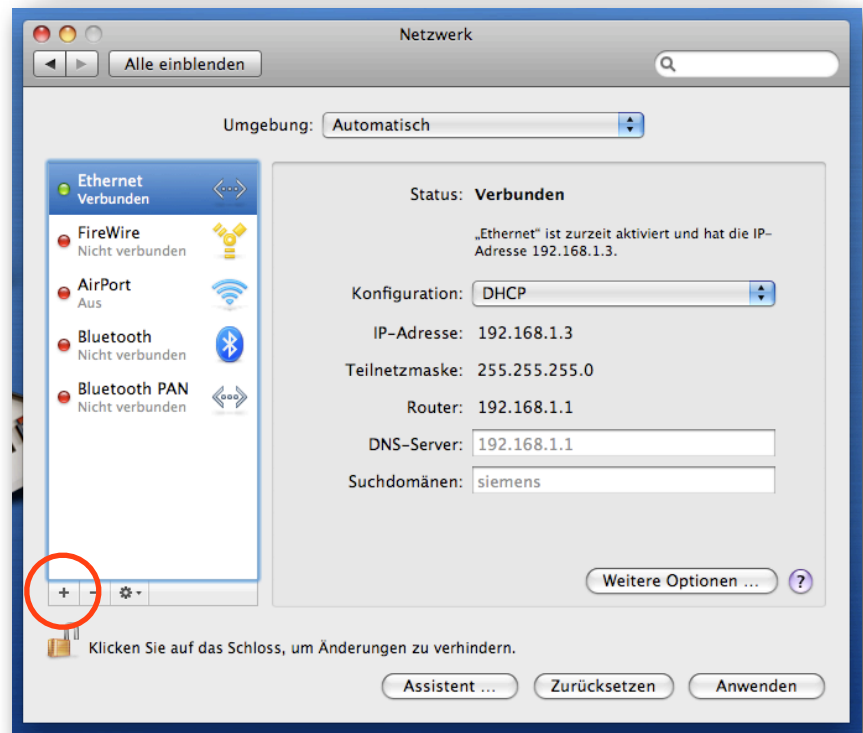
Einrichten einer PPPoE-Einwahlverbindung für Mac (ab 10.5 „Leopard“)

Klicken Sie oben links in der Menuleiste auf den **Apfel** und wählen **Systemeinstellungen**

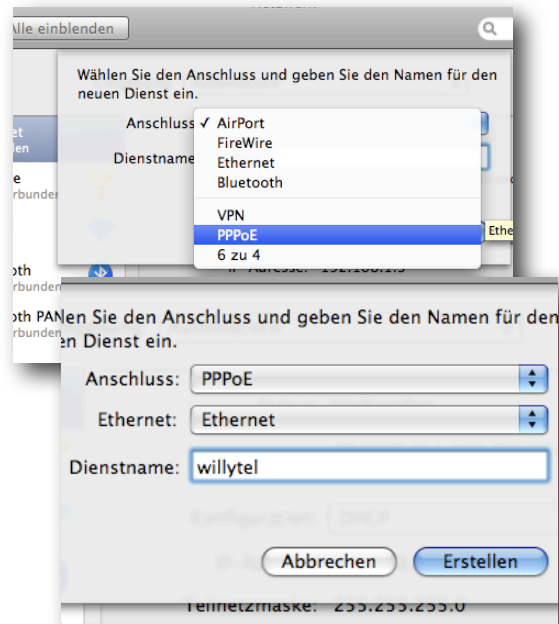
Klicken Sie auf **Netzwerk**.



Klicken Sie auf das **+**, um eine neue Verbindung einzurichten



Wählen Sie bei Anschluss „**PPPoE**“ aus, bei Ethernet muß „**Ethernet**“ ausgewählt sein. Als Dienstnamen tragen Sie „**willytel**“ ein und klicken auf „Erstellen“.



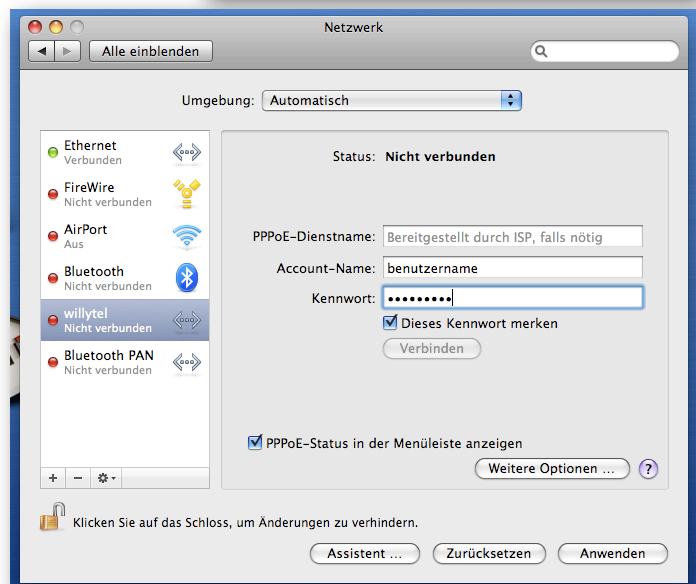
Die neue Verbindung ist nun auf der linken Seite sichtbar.

Lassen Sie das Feld **PPPoE-Dienstname** frei und tragen die Zugangsdaten, die Sie von uns bekommen haben bei **Account-Name** und **Kennwort** ein.

Setzen Sie die Haken „**Dieses Kennwort merken**“ und „**PPPoE-Status in der Menüleiste anzeigen**“.

Klicken Sie nun auf „**Anwenden**“.

Das Fenster „Systemeinstellungen“ können Sie nun schließen.



Auf der linken Seite sehen Sie nun das Symbol der willy.tel-Verbindung, über das Sie die Verbindung herstellen oder trennen können.

Klicken Sie auf das Symbol und wählen „**Mit willytel verbinden**“, um die Verbindung herzustellen. Ist die Verbindung hergestellt, wird Ihnen die Verbindungsdauer oben in der Menüleiste angezeigt.

Möchten Sie die Verbindung trennen, klicken Sie erneut auf das Verbindungssymbol und wählen „**Verbindung zu willytel trennen**“.

Wenn Sie weiter Fragen haben, melden Sie sich bitte an unserer kostenfreien Hotline unter 0800 333 44 99.

