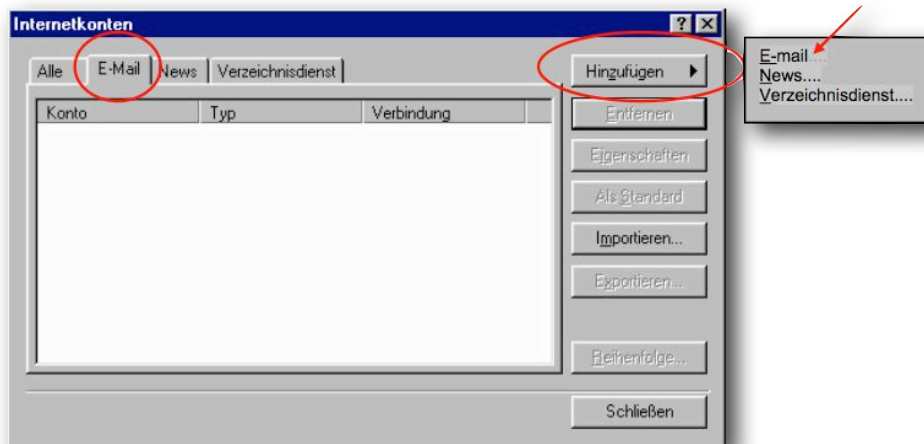


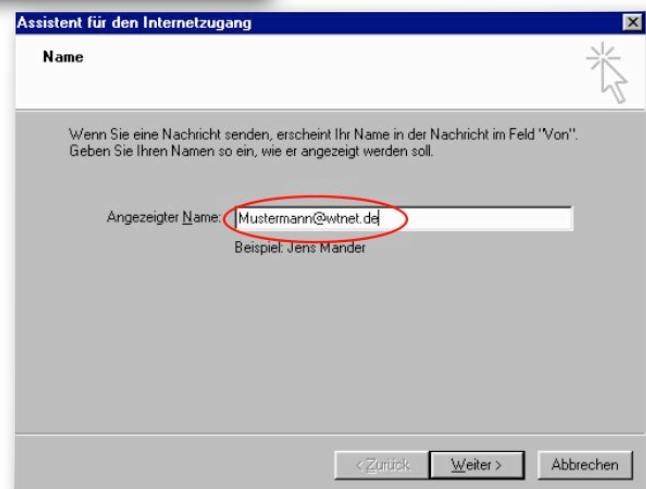
## Hilfe & Support

### Konfigurieren von Outlook Express

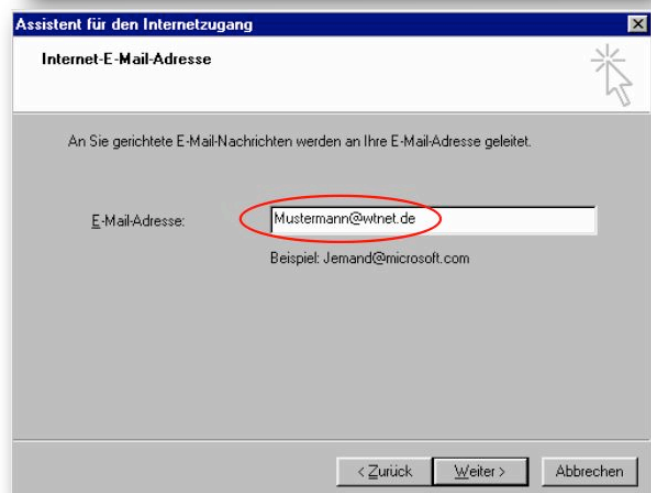
- Öffnen Sie Outlook Express über **START, PROGRAMME** und **OUTLOOK EXPRESS**
- Wählen Sie den Menüpunkt **EXTRAS** und dann **KONTEN**
- Wählen Sie nun die Registerkarte **E-MAIL**
- Wählen Sie nun den Menüpunkt **HINZUFÜGEN / E-MAIL**



Geben Sie ins Feld **Angezeigter Name** den Namen ein, der als Absender jeder ausgehenden Mail angefügt werden soll und klicken danach auf **Weiter**.



Geben Sie ins Feld **E-Mail-Adresse** diese ein und klicken auf **Weiter**.



Wählen Sie als **Posteingangsserver** den Typ **POP3** aus.

Als **Posteingangsserver** tragen Sie **mail.wtnet.de** ein.

Als **Postausgangsserver** tragen Sie **ebenfalls mail.wtnet.de** ein.

Klicken Sie nun auf **Weiter**.

Ins Feld **Kontoname** tragen Sie bitte ihre vollständige E-Mail-Adresse ein.

Das Feld **Kennwort** füllen Sie mit dem von Ihnen für dies Konto gewählten Kennworts und setzen den Haken **Kennwort speichern**.

Jetzt wählen Sie **Weiter**.

Der Einrichtungsassistent hat nun alle benötigten Informationen. Bestätigen Sie dieses Fenster mit einem Klick auf **Fertig stellen**

Assistent für den Internetzugang

Namen der E-Mail-Server

Der Posteingangsserver ist ein **POP3** Server.

Posteingangsserver (POP3, IMAP oder HTTP):  
mail.wtnet.de

Ein SMTP Server wird für den Postausgang verwendet.  
Postausgangsserver (SMTP):  
mail.wtnet.de

< Zurück Weiter > Abbrechen

Assistent für den Internetzugang

Internet-E-Mail-Anmeldung

Geben Sie den Kontonamen und das Kennwort ein, die Sie von Ihrem Internetdiensteanbieter erhalten haben.

Kontoname: Mustermann@wtnet.de

Kennwort: [ ]

Kennwort speichern

Wenn Ihr Internetdiensteanbieter gesicherte Kennwortauthentifizierung (SPA) für den Zugriff auf das E-Mail-Konto unterstützt, aktivieren Sie das Kontrollkästchen "Anmeldung durch gesicherte Kennwortauthentifizierung (SPA)".

Anmeldung durch gesicherte Kennwortauthentifizierung (SPA)

< Zurück Weiter > Abbrechen

Assistent für den Internetzugang

Installation beendet

Alle Informationen zur Einrichtung des gewünschten Kontos wurden vollständig eingegeben.

Um diese Einstellungen zu speichern, klicken Sie auf "Fertig stellen".

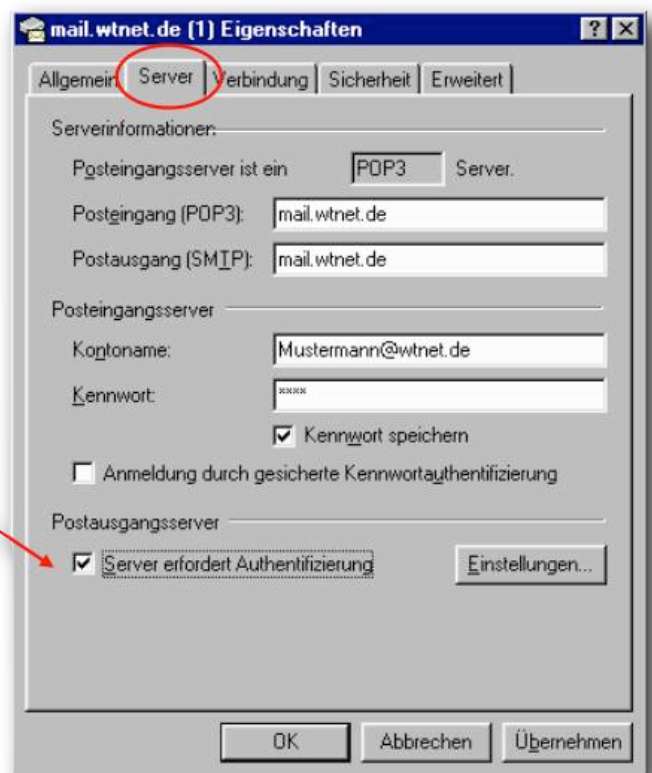
< Zurück **Fertig stellen** Abbrechen

Im Fenster **Internetkonten** wählen Sie nun die Eigenschaften des Kontos **mail.wtnet.de**

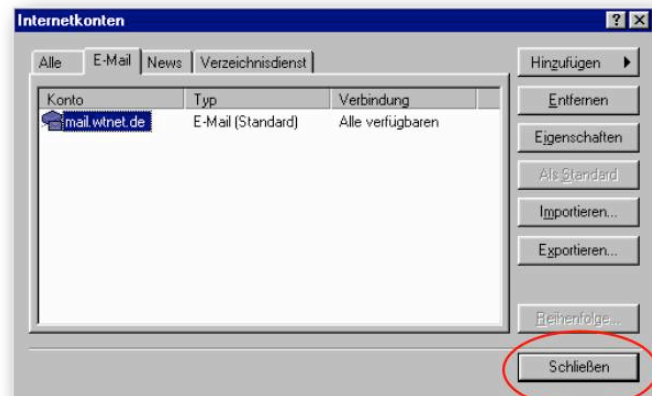


Wählen Sie den Reiter **Server** und setzen Sie den Haken bei **Server erfordert Authentifizierung**.

Bestätigen Sie den Dialog mit **OK**.



Schließen Sie nun die Kontoübersicht mit einem Klick auf **Schließen**.



Outlook Express ist nun zum Abruf von E-Mails über willy.tel konfiguriert.

Wenn Sie Fragen haben, wenden Sie sich bitte an unsere Hotline unter 0800 333 44