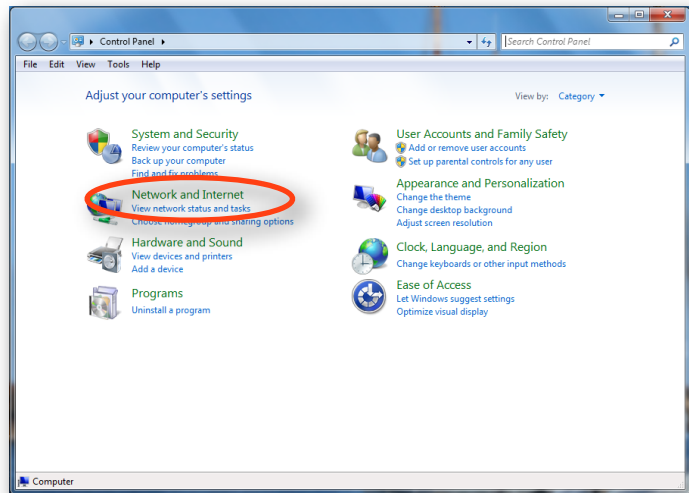


Hilfe & Support

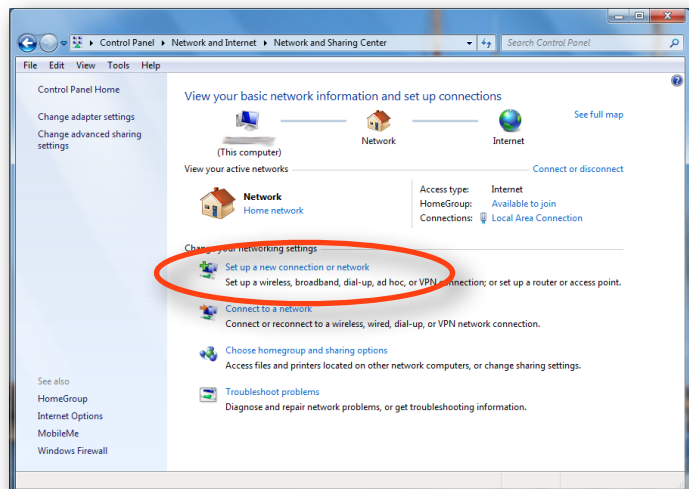
Einrichten einer PPPoE-Einwahlverbindung unter Windows 7

Klicken Sie unten links auf das **Windows-Start-Symbol** und wählen **Systemsteuerung**

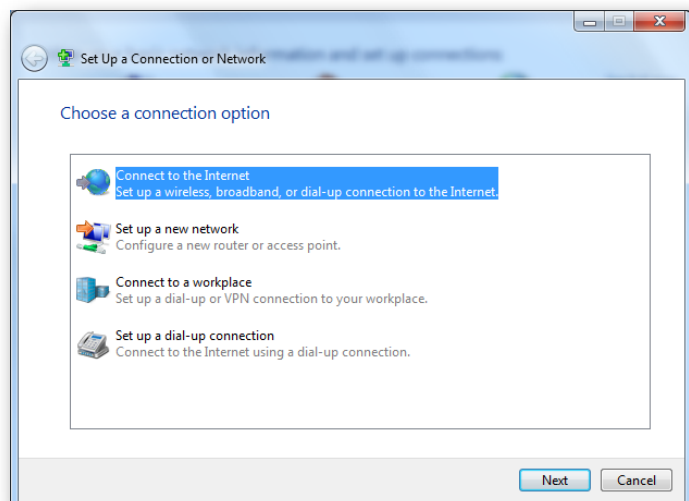
Klicken Sie auf **Netzwerk und Internet** und öffnen anschließend das **Netzwerk und Freigabecenter**.



Klicken Sie auf **Neue Verbindung oder neues Netzwerk einrichten**.



Wählen Sie den Punkt **Verbinden mit dem Internet** und klicken auf **Weiter**.



Wählen Sie als Verbindungsart
Breitband (PPPoE).

Tragen Sie in die Felder
Benutzername und **Passwort** Ihre
Zugangsdaten ein, die Sie von
uns bekommen haben.

Setzen Sie den Haken bei **Kennwort
speichern** und tragen bei
Verbindungsname „willy.tel“ ein.

Die Verbindung wird nun geprüft. Ist
die Prüfung erfolgreich, wird Ihnen dies
bestätigt.

Klicken Sie nun auf **Schließen**, um den
Assistenten zu beenden.

Windows richtet die Verbindung so ein, daß diese automatisch
aufgebaut wird, wenn eine Internetverbindung benötigt wird.

Möchten Sie die Verbindung manuell herstellen, klicken Sie
unten rechts in der Taskleiste auf das **Verbindungs-Symbol**,
wählen die Verbindung „**willy.tel**“ und klicken auf „**Verbinden**“.

Wenn Sie weitere Fragen haben, rufen Sie uns einfach auf
unserer kostenfreien Hotline unter 0800 333 44 99 an.

