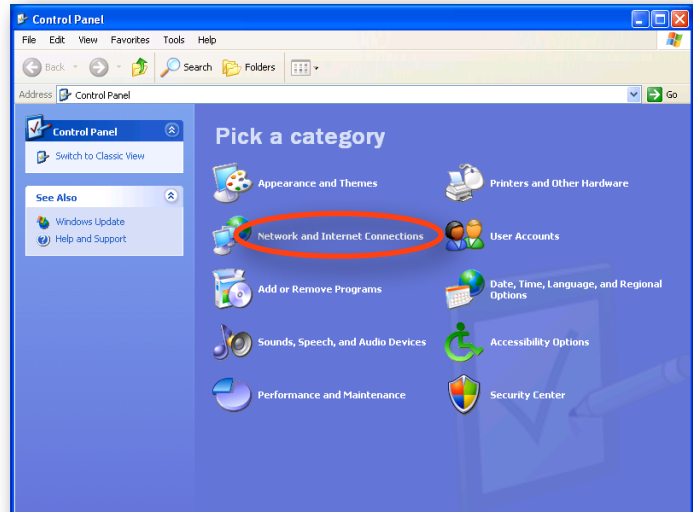


Hilfe & Support

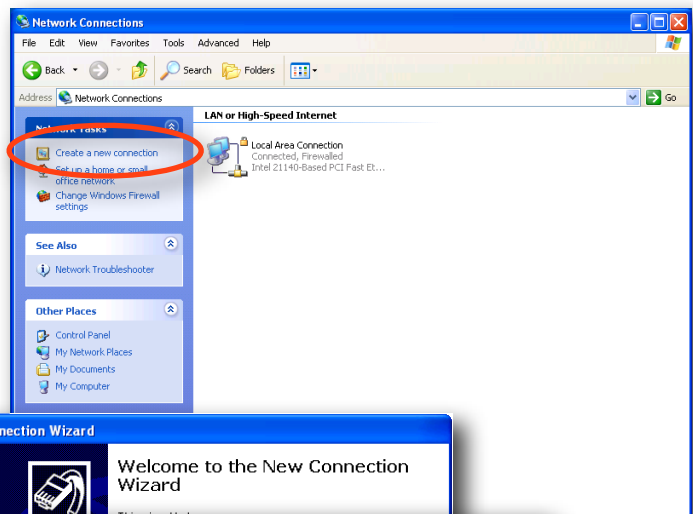
Einrichten einer PPPoE-Einwahlverbindung unter Windows XP

Klicken Sie unten links auf das **Start-Symbol** und wählen **Systemsteuerung**

Klicken Sie auf **Netzwerk und Internet** und lassen sich die **Netzwerkverbindungen** anzeigen.



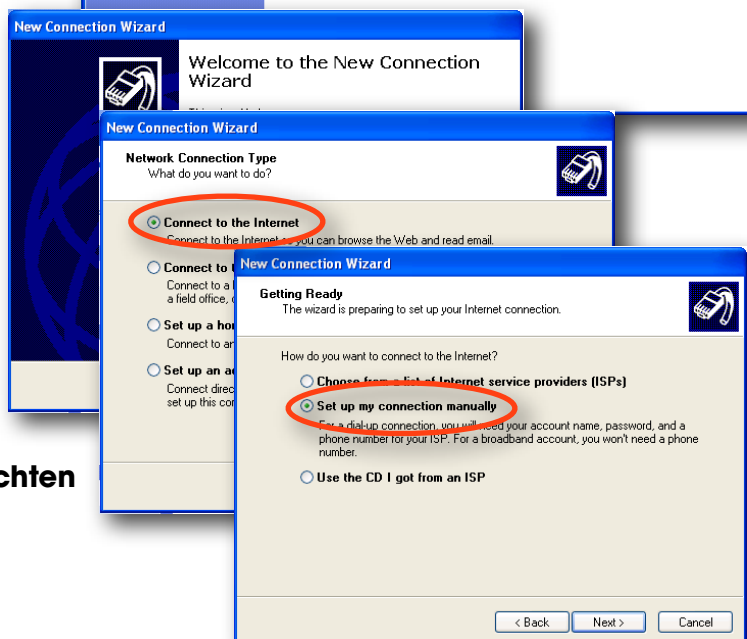
Klicken Sie auf **Neue Verbindung erstellen**.



Weiter

Verbindung mit dem Internet

Verbindung manuell einrichten



Verbindung über eine Breitbandverbindung herstellen, die Benutzername und Kennwort erfordert.

Tragen Sie als Namen der Verbindung „willy.tel“ ein.

Geben Sie in die Felder **Benutzername** und **Passwort** Ihre Zugangsdaten ein, die Sie von uns bekommen haben.

Die Einrichtung ist abgeschlossen. Setzen Sie nun noch den Haken, um eine Verknüpfung auf dem Desktop zu der soeben eingerichteten Verbindung anzulegen.

Nach Abschluss des Einrichtungsassistenten öffnet sich automatisch das Verbindungsfenster. Klicken Sie auf **Verbinden**, um die Verbindung herzustellen.

Wird diese in Zukunft benötigt, ruft Windows meist automatisch dieses Fenster auf. Möchten Sie die Verbindung manuell herstellen, verwenden Sie die im vorigen Schritt erstellte Verknüpfung auf dem Desktop.

Wenn Sie weitere Fragen haben, rufen Sie uns einfach auf unserer kostenfreien Hotline unter 0800 333 44 99 an.

